

Istruzioni per usare il Serious Game “ComeSE”:

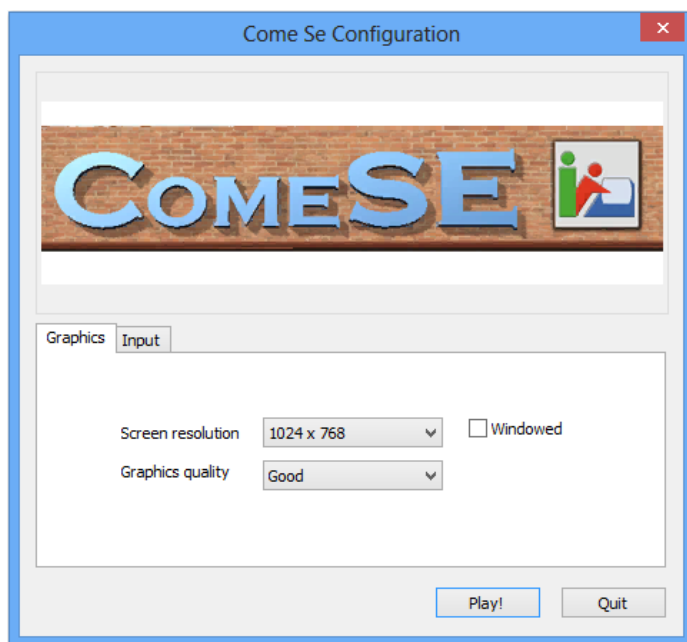
Il file di ComeSE si presenta in formato zippato e occorrerà unzippare il file (usando WINZIP oppure WINRAR, ecc.) . Verrà generata una cartella con il nome della versione del sw . La cartella conterrà i seguenti oggetti:

Per lanciare il sw, basta cliccare sull'icona comese.exe

Istruzioni per muoversi all'interno del ComeSE

La prima videata permette di cambiare la risoluzione del video, di decidere se occupare tutto il video o solo una parte (in questo caso cliccare sul quadratino a sinistra della parola **window**);

*per utenti esperti, cliccando sulla parola **input**, si possono cambiare le funzione di alcuni tasti.*



Cliccare su “**Play**”

Compare un paesaggio in moto con musica di sottofondo che termina su un cartello che propone 2 opzioni possibili per entrare nel gioco: “**nome profilo**” e “**amministratore**”

CLICCARE SU “AMMINISTRATORE”

*Non cliccare su “**nome profilo**” (è riservato solo ad alcuni partecipanti che hanno ricevuto una password per entrare).*

Cliccando su “**Amministratore**” sarà possibile muoversi a piacere nel percorso utilizzando anche le frecce che si presenteranno via via in basso a destra “avanti” “indietro” “pausa”

Dopo essere entrati, ci si troverà davanti ad una lavagna bianca con su scritte varie voci

(menu) di colori diversi a seconda che siano cliccabili o meno; all'inizio la lavagna avrà scritte in marrone che diventeranno verdi non appena cliccato sulla lavagna medesima

E' necessario familiarizzare con i comandi che consentono di muoversi nel gioco, cliccando sulla voce “modalità d'uso” (se si entra con un “nome profilo”, si verrà obbligatoriamente indirizzati qui).

Le voce principale che permette di iniziare il tour è:

“**Esplora gli ambienti e rifletti**” che può essere cliccata in ogni momento se si entra come amministratore.

Informazioni:

1. dall'interno del percorso si potrà uscire cliccando la croce presente in tutte le videate
2. se non si riuscisse a raggiungere il bersaglio successivo (muovendosi con frecce e/o mouse) comparirà, dopo trenta secondi, un cercholino giallo che, se cliccato, vi posizionerà sulla meta successiva.